



**Az Ipoly Erdő Zrt.  
integráló szerepe a  
vidékfejlesztésben**

Tóth Gábor

Területfejlesztési Konferencia 2012. november 29., Salgótarján



## Miért gondoljuk, hogy az Ipoly Erdő Zrt. integráló szerepet játszik a vidékfejlesztésben?

- A kezelt területünk nagysága:

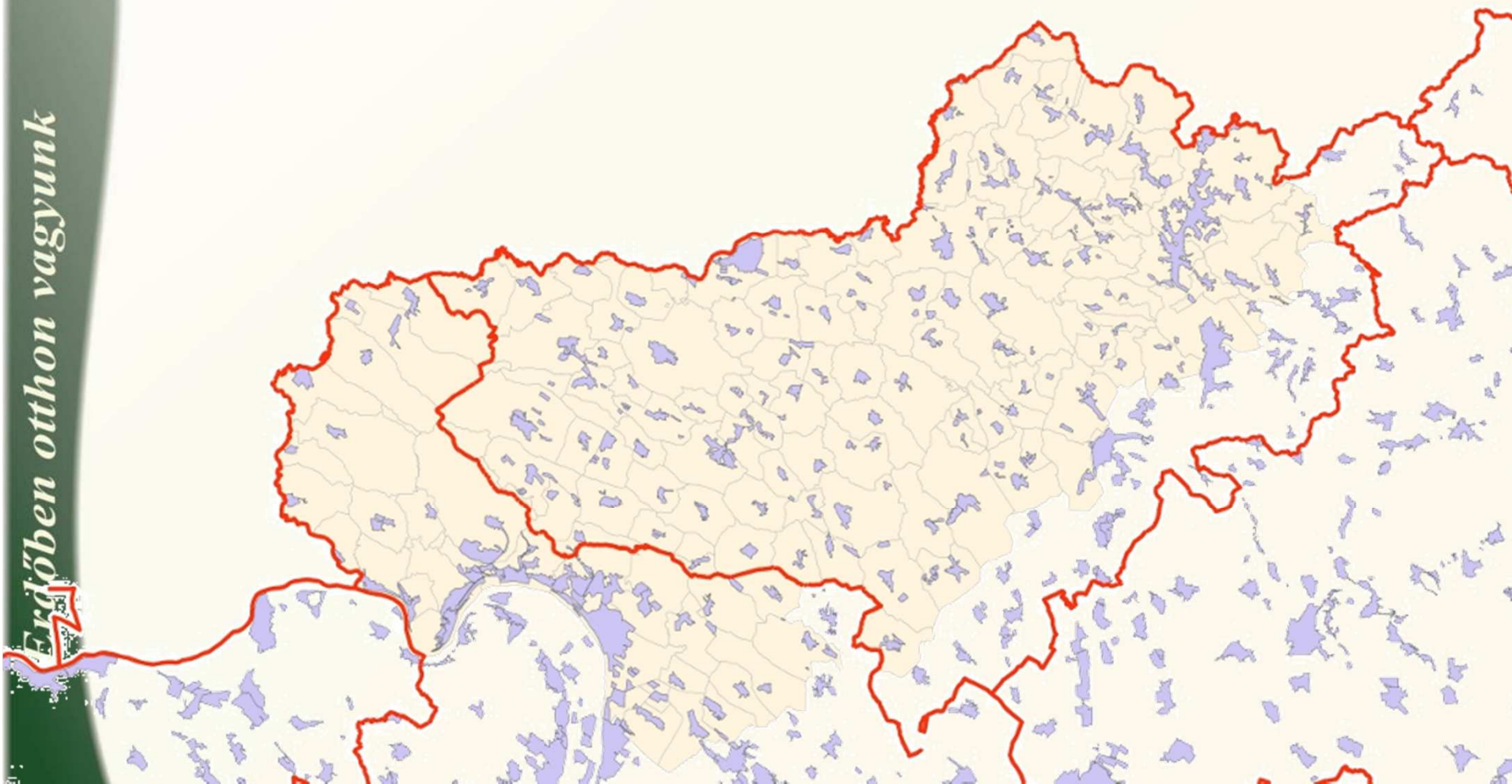
Az Ipoly Erdő Zrt. működési tevékenysége 131 település határában 276.000 ha közigazgatási területen folyik.

**65.700** ha erdőterület vagyonkezeléséről és működtetéséről

gondoskodunk. Ez a működési területünk termőterületének **23%** -a.

## Az Ipoly Erdő Zrt. működési területe

*Erdőben otthon vagyunk*



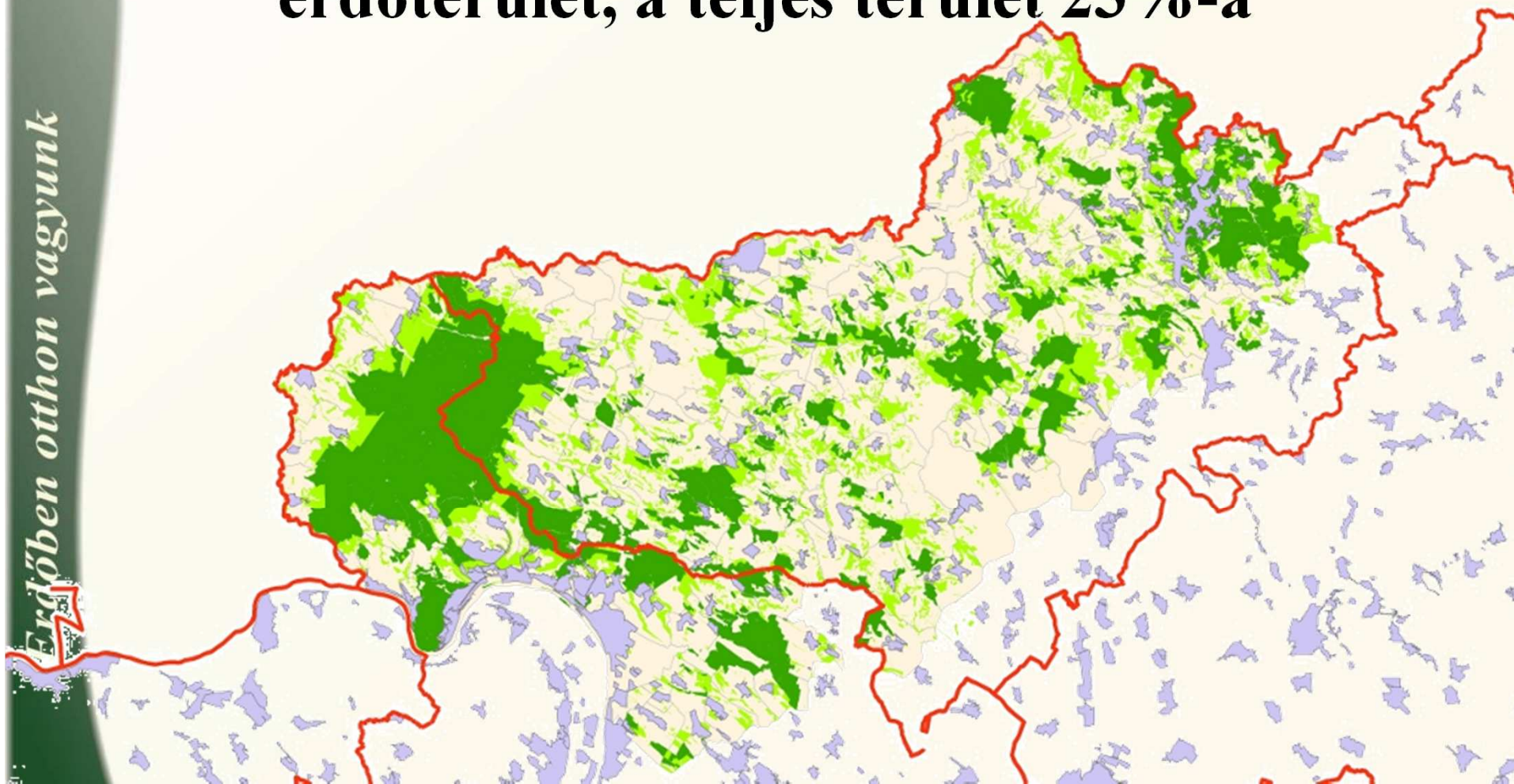
# Az Ipoly Erdő Zrt. működési területén lévő összes erdő területe

*Erdőben otthon vagyunk*



## Az Ipoly Erdő Zrt. vagyonkezelésében lévő erdőterület, a teljes terület 23%-a

*Erdőben otthon vagyunk*



Az erdőgazdasági Zrt. működési felépítése:

7 területi egység (erdészlet)

Ezekben belül közel 50 végrehajtó szervezet  
(erdészkerület)

A működési terület településeinek több mint  
egyharmadában közvetlenül jelen van az  
erdőgazdaság képviselője.

## • A vidéki lakosság foglalkoztatásában játszott szerepünk:

➤ Közvetlen munkavállaló:	173 fő
➤ Erdőkezelő vállalkozók munkavállalói:	200 fő
➤ Lakossági „fagyűjtés” foglalkoztatottjai:	80 fő
➤ Vállalkozók munkavállalói a pályázati fejlesztésekhez kapcsolódóan:	100 fő
➤ Turisztikai fejlesztéseink munkavállalói:	6 fő
➤ Turisztikai fejlesztések közvetett foglalkoztatottjai:	10 fő
➤ <u>Közfoglalkoztatottak:</u>	<u>370 fő</u>
Éves átlagban	közel 1000 fő

## Forrásbevonás a vidékfejlesztéshez az Unió 2007-2013 fejlesztési időszakában

Pályázat	Projektméret	Támogatás
	millió HUF	millió HUF
<b>Természetvédelmi, élőhely helyreállítása és fejlesztési pályázatok</b>		
KMOP-3.2.1/A-2008 Élőhely fejlesztési pályázat Pest megyében /lezárult/	200	180
KMOP-3.2.1/A-09 Élőhely fejlesztési pályázat Pest megyében /lezárult/	199	178
KEOP-3.2.3-2010 Élőhely fejlesztési pályázat Nógrád megyében /folyamatban/	185	142
HUSK/1011/2.2.1 INTERREG pályázat élőhely fejlesztés a működési területen (erdő) /folyamatban/	112	107
HUSK/1011/2.2.1 INTERREG pályázat élőhely fejlesztés a működési területen (vadon élő állatok) /folyamatban/	85	81
<b>Összesen</b>	<b>781</b>	<b>687</b>



Pályázat	Projektméret	Támogatás
	millió HUF	millió HUF
<b>Turisztikai gazdaságfejlesztő pályázatok</b>		
KMOP-3.1.1/D Keskeny nyomtávú erdei vasutak fejlesztése /lezárult/	370	281
KMOP-3.2.3 Erdei iskola fejlesztése /lezárult/	95	76
ÉMOP-2.1.1/B-08 Turisztika attrakció fejlesztés Nógrád megyében /lezárult/	620	462
HUSK/1011/2.2.1 Kastély park rekonstrukció Diósjenőn /folyamatban/	99	95
ÉMOP-2.1.1/B-12 Turisztikai attrakció fejlesztése Nógrád megyében /benyújtott/	466	361
<b>Összesen</b>	<b>1 650</b>	<b>1 275</b>

Pályázat	millió HUF	millió HUF
<b>Egyéb gazdaságfejlesztési pályázatok</b>		
HUSK/1001/1.1.2 Erdészeti és turisztikai klaszter fejlesztés a működési területen /folyamatban/	36	34

Pályázat	Projektméret	Támogatás
	millió HUF	millió HUF
Természetvédelmi, élőhely helyreállítási és fejlesztési pályázatok	781	687
Turisztikai gazdaságfejlesztő pályázatok	1 650	1 275
Egyéb gazdaságfejlesztési pályázatok	36	34
<b>Mindösszesen</b>	<b>2 468</b>	<b>1 996</b>

- Kapcsolatban vagyunk a működési területünk valamennyi önkormányzatával
- Kapcsolatot tartunk a természet-, környezetvédelemben, turisztikában, oktatás-nevelésben érdekelt civilszervezetekkel
- Kapcsolatban vagyunk a nem állami erdők tulajdonosaival és erdőgazdálkodóival ( a működési terület termőterületének 15%-a)
- Kapcsolatot tartunk a működési területeken lévő turisztikai (különösen a „soft” turizmusban érdekelt) vállalkozásokkal
- Kapcsolatot tartunk a vidék életét szabályozó hatóságokkal és szakmai szervezeteinken keresztül rész veszünk a tevékenységünket és kapcsolatrendszerünket befolyásoló törvényi szabályozás előkészítésében
- Részt veszünk a vidékfejlesztési koncepciók kialakításában és végrehajtásában

## Javaslat az EU 2014-2020 fejlesztési időszak terveihez

- *Természetvédelmi, élőhely helyreállítási és fejlesztési projektek keretében nagyobb hangsúly kerüljön a tevékenységek társadalmasítására, megismertetésére*
- *Turisztikai fejlesztések*
  - A korábbi fejlesztések konszolidálása
  - A térségi fejlesztések hálózatosítása
  - A reális célcsoportok felé a kommunikáció és marketing erősítése
- *Gazdaság fejlesztés (turisztikán kívül)*
  - A megújuló energiaforrások alkalmazásának fejlesztése az erdőgazdálkodók bevonásával
    - A források rendelkezésre állnak (közel 40% erdőszültség)
    - A potenciális igénybevevők jelen vannak
    - **A szükséges tőke egy részét kell pályázati forrásból fedezni.**
  - Erdészeti útfelújítás, erdészeti gépberuházások támogatása
  - A fafeldolgozó ipar fejlesztése